

BIENVENUE

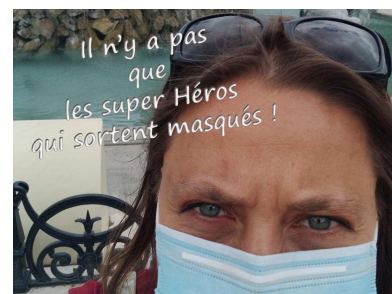
Ici, on prend soin les uns des autres!

A BORD DU VÉHICULE, DANS LA PRATIQUE

- **Masque obligatoire** à bord du véhicule et **passage des mains au gel hydro alcoolique** à la montée à bord
 - **Aucun passager à l'avant** du véhicule
 - **5 personnes à bord maximum** (chauffeur compris) - 2 passagers par banquette
 - Une poubelle est à votre disposition - Vous devez emporter vos déchets avec vous à la fin de votre circuit
 - Gel hydro-alcoolique, lingettes imprégnées d'alcool et mouchoirs papier jetables à la demande tout au long du circuit
 - Pas de bagages sur les sièges (sauf petit sac à main sur les genoux)
 - Consommation de boissons et nourriture interdite à bord
- J'ouvre les poignées extérieures du véhicule mais vous seuls ouvrez les portes/fenêtres depuis l'intérieur
- J'ouvre le coffre de l'extérieur mais vous seuls y déposez/saisissez vos effets personnels et bagages

POUR VOTRE SÉCURITÉ

- Le véhicule sera **régulièrement aéré** avant et pendant votre circuit
- Le véhicule a été **désinfecté par ozoneur** la veille de votre circuit et le sera après
- Tous les **points de contact poignées et boutons sont minutieusement nettoyés** plusieurs fois par jour avec des lingettes antibactériennes
- Le véhicule roulera avec au moins une fenêtre ouverte afin de maintenir une aération permanente
- Je me réserve le droit de refuser l'accès à un client présentant des symptômes ou sans masque



QUAND ON DESCEND DU VÉHICULE... POUR UNE VISITE PÉDESTRE RÉUSSIE

- En **extérieur (dans la rue, parcs, jardins...)** votre guide portera une **visière** de protection
- En **intérieur, votre guide portera un masque** (boutique, musée, monument) et vous invite à en faire de même quelles que soient les recommandations à l'entrée - Les masques seront obligatoires en intérieur à compter du 01/08/2020.
- Seul le guide ouvre les grilles, portes d'accès aux monuments
- J'aurai avec moi du gel hydro-alcoolique, des lingettes désinfectantes, des mouchoirs en papier à disposition
- Il est fort probable que le port du masque soit obligatoire lors de certaines étapes de notre circuit, aussi, **merci de prévoir votre plus beau masque et de veiller à respecter les gestes barrières** de Santé Publique France